

AVANT DE COMMENCER :
TIRER L'EMBOUT DE LA SACHE SUR 2 CM AVANT DE COUPER.

100% SÉCURITÉ
Le produit change de couleur lorsqu'il est sec et indique le moment idéal pour fixer la charge au support.

Température Cartouche	Température Support	Temps de manipulation	Temps de prise
+30°C	+30°C	2 min	20 min
+20°C	+20°C	4 min	30 min
+15°C	+15°C	7 min	55 min
+10°C	+10°C	8 min	1h15
+5°C	+5°C	12 min	2h30
+5°C	0°C	15 min	3h
+5°C	-5°C	25 min	4h

UTILISATION

- Idéal pour fixer des objets lourds dans les matériaux creux et pleins.
- Fixation de stores, portails, gonds de volets, climatiseurs, chauffe-eaux, équerres de bardage...

CONSEILS

- Éliminer les premiers centimètres jusqu'à obtention d'une pâte à la couleur homogène.
- Conserver à l'abri du soleil dans un endroit sec et tempéré.

JUSQU'À 1 TONNE* Résistance au cisaillement mesurée dans le béton. Tenue indicative pour un ensemble de 4 tiges filetées M10 dans un matériau support sain et dans des conditions normales d'installation.



*Information représentative des émissions dans l'air intérieur des substances volatiles présentant un risque de toxicité par inhalation, sur une échelle de classe allant de C (fortes émissions) à A+ (très faibles émissions)

ATTENTION. Contient du PEROXYDE DE DIBENZOYLE. Peut provoquer une allergie cutanée. Provoque une sévère irritation des yeux. Toxique pour les organismes aquatiques, entraîne des effets néfastes à long terme. Tenir hors de portée des enfants. Éviter de respirer les vapeurs. Se laver les mains soigneusement après manipulation. Éviter le rejet dans l'environnement. Porter des gants de protection, des vêtements de protection et un équipement de protection des yeux et du visage. EN CAS DE CONTACT AVEC L'EAU: Laver abondamment à l'eau. EN CAS DE CONTACT AVEC LES YEUX: Rincer avec précaution à l'eau pendant plusieurs minutes. Enlever les lentilles de contact si la victime en porte et si elles peuvent être facilement enlevées. Continuer à rincer. En cas d'irritation ou d'éruption cutanée: consulter un médecin. Si l'irritation oculaire persiste: consulter un médecin. Éliminer l'emballage et son contenu en accord avec la réglementation nationale en vigueur. L'emballage souillé et le produit non utilisé doivent être éliminés en déchetterie.

EMB 13210C REF : 31668
SERVICE CONSOMMATEURS : SINTO
PA.Napollon - 13676 Aubagne Cedex

POUR PLUS D'INFORMATIONS VOIR LE SITE : WWW.SINTO.FR

0 800 09 2000 Service & appel gratuits

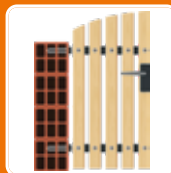
Vol : 300 ml



SINTOPIERRE

FIXE CHARGES LOURDES SCELLEMENT CHIMIQUE

FIXEZ EN TOUTE SÉCURITÉ

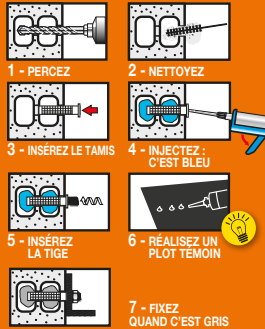


JUSQU'À 1 TONNE*

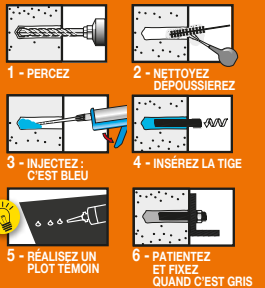
MATÉRIAUX CREUX ET PLEINS

INTÉRIEUR / EXTÉRIEUR

MISE EN OEUVRE SUPPORTS CREUX



MISE EN OEUVRE SUPPORTS PLEINS



Injectez le produit dans les trous puis réalisez un plot témoin ou vérifiez le changement de couleur dans la canule/buse, c'est le moment pour fixer.

DIAMÈTRE TIGES (mm)	BROUÉ PLEIN		BÉTON CELLULAIRE		BROUÉ CREUX		BROUÉ CREUX		BROUÉ CREUX		BROUÉ CREUX		BROUÉ CREUX	
	PROFONDEUR (mm)	ANCRAGE (mm)	PROFONDEUR (mm)	ANCRAGE (mm)	PROFONDEUR (mm)	ANCRAGE (mm)	PROFONDEUR (mm)	ANCRAGE (mm)	PROFONDEUR (mm)	ANCRAGE (mm)	PROFONDEUR (mm)	ANCRAGE (mm)	PROFONDEUR (mm)	ANCRAGE (mm)
8mm (M8)	80	85	10	85	90	16	130	135	16	16	16	16	16	16
10mm (M10)	80	85	12	85	90	16	130	135	16	16	16	16	16	16
12mm (M12)	80	85	14	85	90	16	130	135	16	16	16	16	16	16

*Jusqu'à 1 tonne dans le béton.