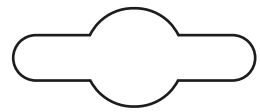


STARWAX®
et votre maison retrouve le sourire

Rénovateur
Haut pouvoir couvrant •

JOINTS

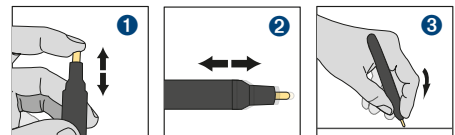


- Idéal pour rénover les joints de carrelage blancs (cuisine, salle de bains...)*.
- Très haut pouvoir couvrant : permet de blanchir des joints colorés.
- Séchage rapide - inodore.
- Contient 3 pointes de recharge
- 1 feutre = 100 à 300 m de joints de 2 à 4 mm.

*sauf contre indication du fabricant

MODE D'EMPLOI ◀

Appliquer sur joints propres et secs, préalablement nettoyés avec le Décrassant joints Starwax. ① Evacuer l'air contenu dans le corps du marqueur en appuyant sur la pointe. ② Agiter énergiquement le marqueur en position horizontale. ③ Amorcer la pointe afin de l'imbiber d'encre en la pointant à la verticale sur une feuille de papier. Répéter autant de fois que nécessaire jusqu'à imprégnation complète de la pointe, en agitant à nouveau si nécessaire. Appliquer de manière régulière sur le joint, sans repasser plusieurs fois au même endroit. Bien laisser sécher avant de faire d'éventuelles retouches. Bien refermer le feutre jusqu'au « clic ». Stocker horizontalement.



RECOMMANDATIONS ◀

En cas de débordements sur le carrelage, essuyer rapidement à l'aide d'un chiffon humide. Il est recommandé d'utiliser une nouvelle pointe à chaque nouvelle utilisation. N'utiliser que pour l'usage prévu.

PRÉCAUTIONS ◀

Contient : PROPANE-2-OL, ACETATE D'ETHYLE. **DANGER.** Liquide et vapeurs très inflammables. Provoque une sévère irritation des yeux. Peut provoquer somnolence ou vertiges. Tenir hors de portée des enfants. Tenir à l'écart de la chaleur, des surfaces chaudes, des étincelles, des flammes nues et de toute autre source d'inflammation. Ne pas fumer. Éviter de respirer les vapeurs. Se laver les mains soigneusement après manipulation. Utiliser seulement en plein air ou dans un endroit bien ventilé. EN CAS D'INGESTION: appeler immédiatement un CENTRE ANTIPOISON ou un médecin. EN CAS DE CONTACT AVEC LES YEUX: Rincer avec précaution à l'eau pendant plusieurs minutes. Enlever les lentilles de contact si la victime en porte et si elles peuvent être facilement enlevées. Continuer à rincer. Appeler un CENTRE ANTIPOISON ou un médecin en cas de malaise. Si l'irritation oculaire persiste: consulter un médecin. Éliminer l'emballage et son contenu en accord avec la réglementation nationale en vigueur.



ED 184F

© Anne DEL SODORRO - Fabolia.com



*Information représentative des émissions dans l'air intérieur des substances volatiles présentant un risque de toxicité par inhalation, sur une échelle de classe allant de C (fortes émissions) à A+ (très faibles émissions)

Un doute ? Un conseil ?
www.starwax.fr
S.A.S. BRUNEL - CS 80206
F 59445 WASQUEHAL cedex

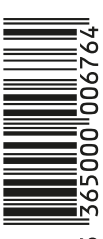
0 800 09 2000
Service & appel gratuits



COQUE PLASTIQUE
À JETER

ETUI CARTON
À RECYCLER

9ml



3