

15 14 72.5 348 145 72.5 14 15

275

240

5

Paume anti-glisse :
pour une meilleure prise en main des objets
Antislip-handpalm :
voor een betere grip
Rutschfeste Handfläche:
um Gegenstände besser greifen zu können

Ergonomique :
confortable à porter
Ergonomisch :
comfortabel om te dragen
Ergonomisch :
angenehm zu tragen

Intérieur floqué coton :
optimise le confort et limite la transpiration
Gevoerd met katoen :
voor optimaal comfort en minder transpiratie
Innenseite mit Baumwollbeflockung:
für optimalen Komfort und geringeres Schwitzen

Bord ourlé :
empêche les liquides de couler sur la peau
Omzoomde randen :
verhindert dat er vloeistoffen op de huid komen
Umsäumter Rand:
Verhindert, dass Flüssigkeiten auf die Haut gelangen.



XL
L
M

Placer la main ici pour connaître votre taille.
Plaats uw hand hier om te weten welke maat u hebt.
Legen Sie die Hand hier an, um Ihre Größe zu ermitteln.



XL
9 - 9 1/2



Gants de ménage haute protection
Huishoud handschoenen hoge bescherming
Haushaltshandschuhe starker Schutz



PVC

NETTOYAGES DIFFICILES
MOEILIJKE SCHOONMAAK
ANSPRUCHSVOLLE REINIGUNGSARBEITEN

(FR) • Recommandés pour les travaux ménagers nécessitant la manipulation modérée de produits chimiques irritants ou corrosifs*. • Bi-matière : néoprène et latex pour plus de résistance aux produits chimiques. • Peut être utilisé avec le Décrassant extrême surpuissant et les Détartrants et Dégraisants Starwax.

(NL) • Aanbevolen voor huishoudelijke werkzaamheden waarbij in lichte mate irriterende of bijtende chemische stoffen worden gehanteerd*. • Neopreen en latex voor meer weerstand tegen chemische producten. • Kunnen worden gebruikt samen met het extreem krachtig reinigingsmiddel en de Ontkalkers en Ontvetters van Starwax.

(DE) • Empfohlen für Hausarbeiten bei mässigem Umgang mit reizenden oder korrosiven Chemikalien*. • Zwei Materialien: Neopren und Latex für höhere Beständigkeit gegenüber chemischen Produkten. • Können mit den äusserst leistungsstarken, entkalkenden und entfettenden Reinigungern von Starwax eingesetzt werden.

*Sauf contre-indication du fabricant. Tenzij de fabrikant anders aangeeft. Sofern nicht anders angegeben beim Hersteller.

**RECOMMANDATIONS
AANBEVELINGEN
EMPFEHLUNGEN**

(FR) Dispositif de protection individuelle seulement pour les risques mineurs. Directive européenne 89/686/CE. Pour une utilisation modérée avec les produits agressifs (acides, acétone, caustiques dilués). Rincer et sécher après chaque usage. Conserver à l'abri de la lumière et dans un endroit sec. Tenir éloigné des sources de chaleur. Non recommandés aux personnes allergiques au latex naturel. Préférer les gants en vinyle.

(NL) Persoonlijk beschermingsmiddel uitsluitend voor geringe risico's volgens Europese richtlijn 89/686/EEG. Voor gematigd gebruik met agressieve producten (zuren, aceton, verdunde bijmiddelen). Na ieder gebruik afspoelen en drogen. Op een donkere en droge plaats bewaren. Niet in de buurt van warmtebronnen houden. Niet aanbevelen voor personen die allergisch zijn voor natuurlijke latex. Bij voorkeur handschoenen van vinyl gebruiken.

(DE) Schutzausrüstung für den persönlichen Gebrauch bei geringen Risiken. EU-Richtlinie 89/686/EG. Für den moderaten Einsatz bei aggressiven Mitteln (Säuren, Aceton, ätzende Flüssigkeiten). Nach jedem Gebrauch ausspülen und trocknen. Vor Licht schützen und an einem trockenen Ort aufbewahren. Von Wärmequellen fernhalten. Nicht empfohlen für Latexallergiker, diese sollten Vinylhandschuhe bevorzugen.

(FR) Le latex est une matière naturelle issue de l'hévéa. Très élastique et confortable, il se rapproche de la texture de la peau et garantit une bonne sensibilité tactile.

(NL) Latex is een natuurlijk materiaal van de rubberboom. Het is elastisch en comfortabel, benadert de textuur van de huid en garandeert een uitstekende tastzin.

(DE) Latex ist ein natürliches Material, das aus dem Kautschukbaum gewonnen wird. Es ist sehr elastisch und angenehm zu tragen, liegt der Haut dicht an und garantiert ein gutes Tastempfinden.

FR
S.A.S. BRUNEL Chimie Dérivés
14, rue Harald Stammbach F-59445 WASQUEHAL
Tel. 00 33 3 20 43 21 80
www.starwax.eu - info@brunel.fr

BE
INV./IMP.: N.V. ENTECO S.A.
Boomssteenweg 690 (B) 2610 Wilrijk
Tel.: (0)3 451 30 20
www.enteco.be - info@enteco.be

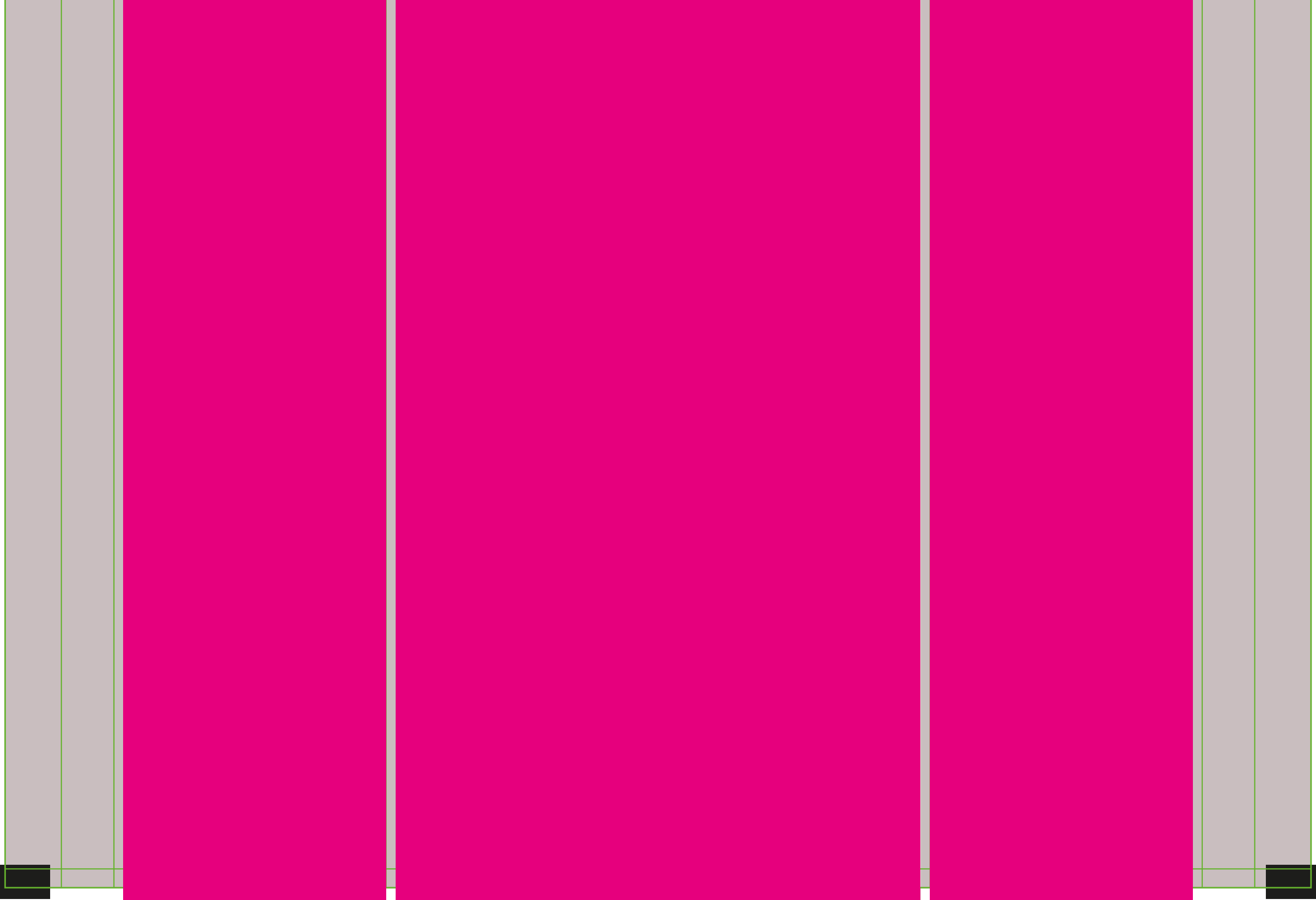
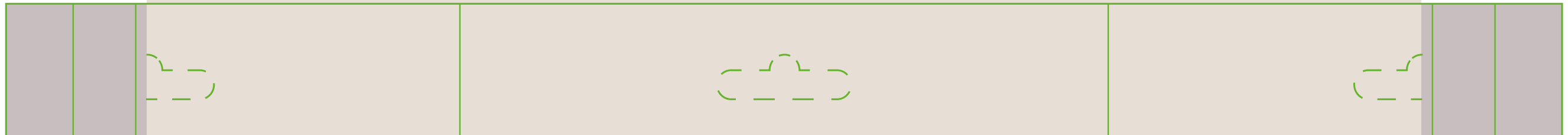
CH
Vertrieb / Distribution CH: IMBIECH SA,
1462 Yvermuid
Tel. 0900 024 024 Fr. 0.64/Min.
www.imbiech.ch

0 800 09 2000
Service & appel gratuits



348
145

15 14 72.5 72.5 14 15



FILM
BLANC

275

240

30

5