

# SINTOMATÉRIAUX

## RÉPARE MÉTAUX, PLASTIQUES\*, COMPOSITES

RÉSINE POLYESTER

SANS  
STYRÈNE

S'UTILISE  
AVEC LA FIBRE  
DE VERRE\*\*

SURFACES TROUÉES ET FENDUES

PERFORATIONS  
& ÉTANCHÉITÉ

RÉPARE, CONSOLIDE, COLMATE  
ET REND ÉTANCHE

GOUTTIÈRE, VOLET, PLANCHE À VOILE,  
BASSIN, CARROSSERIE, CARAVANING...

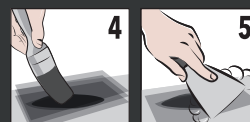
INTÉRIEUR/EXTÉRIEUR

### CARACTÉRISTIQUES

- Résine polyester idéale pour réaliser de grosses réparations sur les métaux, PVC et plastiques (\* hors polystyrène, polypropylène & polyéthylène) et pour étanchéfier les matériaux.
- Elle s'utilise avec la fibre de verre (\*\* tissée ou non tissée) pour réaliser de la stratification (superposition de résine + tissu) et combler de grosses déchirures ou gros trous.
- Imperméabilise tous types d'accessoires de jardinage : vases, seaux, jardinières.
- Réparation de trous sur gouttières, volets, portes, armoires et carrosserie de voiture...
- Création de bassins d'agrément, réparation de stratifiés sur caravanes, bateaux, planches à voile...
- Haute résistance mécanique, étanchéité de tous les supports.
- Intérieur/extérieur.
- Se recouvre d'une mince couche de mastic pour égaliser, d'une finition (peinture, vernis) pour protéger et/ou de gel coat en cas d'immersion dans l'eau.

### MODE D'EMPLOI

- 1 - Nettoyer le support, poncer, dépeussier et dégraisser avec un solvant type acétone.
- 2 - Découper un morceau de tissu d'au moins 5 cm de plus que la surface à réparer de manière à recouvrir la partie endommagée. Effilochez le tissu sur les bords.
- 3 - Mélanger dans le couvercle 50 ml de résine pour l'équivalent d'une noisette de durcisseur.
- 4 - Appliquer 1 couche directement sur le support pour imbiber le matériau. Poser le tissu et appliquer une nouvelle couche de résine en tapotant afin d'imbiber le tissu jusqu'à ce qu'il soit translucide. Répéter l'opération selon la résistance souhaitée.
- 5 - Enlever les bulles d'air à l'aide d'une radette et laisser sécher 60 min.
- 6 - Poncer avec un abrasif à gros grain pour égaliser.



### ÉMISSIONS DANS L'AIR INTÉRIEUR\*



\*Information représentative des émissions dans l'air intérieur des substances volatiles présentant un risque de toxicité par inhalation, sur une échelle de classe allant de C (fortes émissions) à A+ (très faibles émissions)

### PRÉCAUTIONS

MASTIC : Contient du VINYL TOLUÈNE.

**ATTENTION.** Liquide et vapeurs inflammables. Provoque une irritation cutanée. Provoque une sévère irritation des yeux. Nocif par inhalation. Toxique pour les organismes aquatiques, entraîne des effets néfastes à long terme. Tenir hors de portée des enfants. Tenir à l'écart de la chaleur, des surfaces chaudes, des étincelles, des flammes nues et de toute autre source d'inflammation. Ne pas fumer. Éviter de respirer les vapeurs. Se laver les mains soigneusement après manipulation. Utiliser seulement en plein air ou dans un endroit bien ventilé. Éviter le rejet dans l'environnement. Porter des gants de protection / des vêtements de protection / un équipement de protection des yeux / du visage. EN CAS DE CONTACT AVEC LA PEAU : Laver abondamment à l'eau. EN CAS DE CONTACT AVEC LA PEAU (ou les cheveux) : Enlever immédiatement tous les vêtements contaminés. Rincer la peau à l'eau (ou se doucher). EN CAS D'INHALATION : transporter la personne à l'extérieur et la maintenir dans une position où elle peut confortablement respirer. EN CAS DE CONTACT AVEC LES YEUX : Rincer avec précaution à l'eau pendant plusieurs minutes. Enlever les lentilles de contact si la victime en porte et si elles peuvent être facilement enlevées. Continuer à rincer. Appeler un CENTRE ANTIPOISON ou un médecin en cas de malaise. En cas d'irritation cutanée : consulter un médecin. Recueillir le produit répandu. Stocker dans un endroit bien ventilé. Tenir au frais. Éliminer l'emballage et son contenu en accord avec la réglementation nationale en vigueur.

**DURCISSEUR : ATTENTION.** Contient du peroxyde de dibenzoyl. Peut provoquer une allergie cutanée. Tenir hors de portée des enfants. Éviter de respirer les vapeurs. Éviter le rejet dans l'environnement. Porter des gants de protection / des vêtements de protection / un équipement de protection des yeux / du visage. EN CAS DE CONTACT AVEC LA PEAU : laver abondamment à l'eau. En cas d'irritation ou d'éruption cutanée : consulter un médecin. Stocker dans un endroit bien ventilé. Tenir au frais. Éliminer l'emballage et son contenu en accord avec la réglementation nationale en vigueur.



SERVICE CONSOMMATEURS :  
SINTO - 13676 Aubagne Cedex  
www.sinto.fr

0 800 09 2000  
Service & appel  
gratuits

MASTIC / DURCISSEUR  
1100 g / 40 g



Réf.139501 c

EE3313